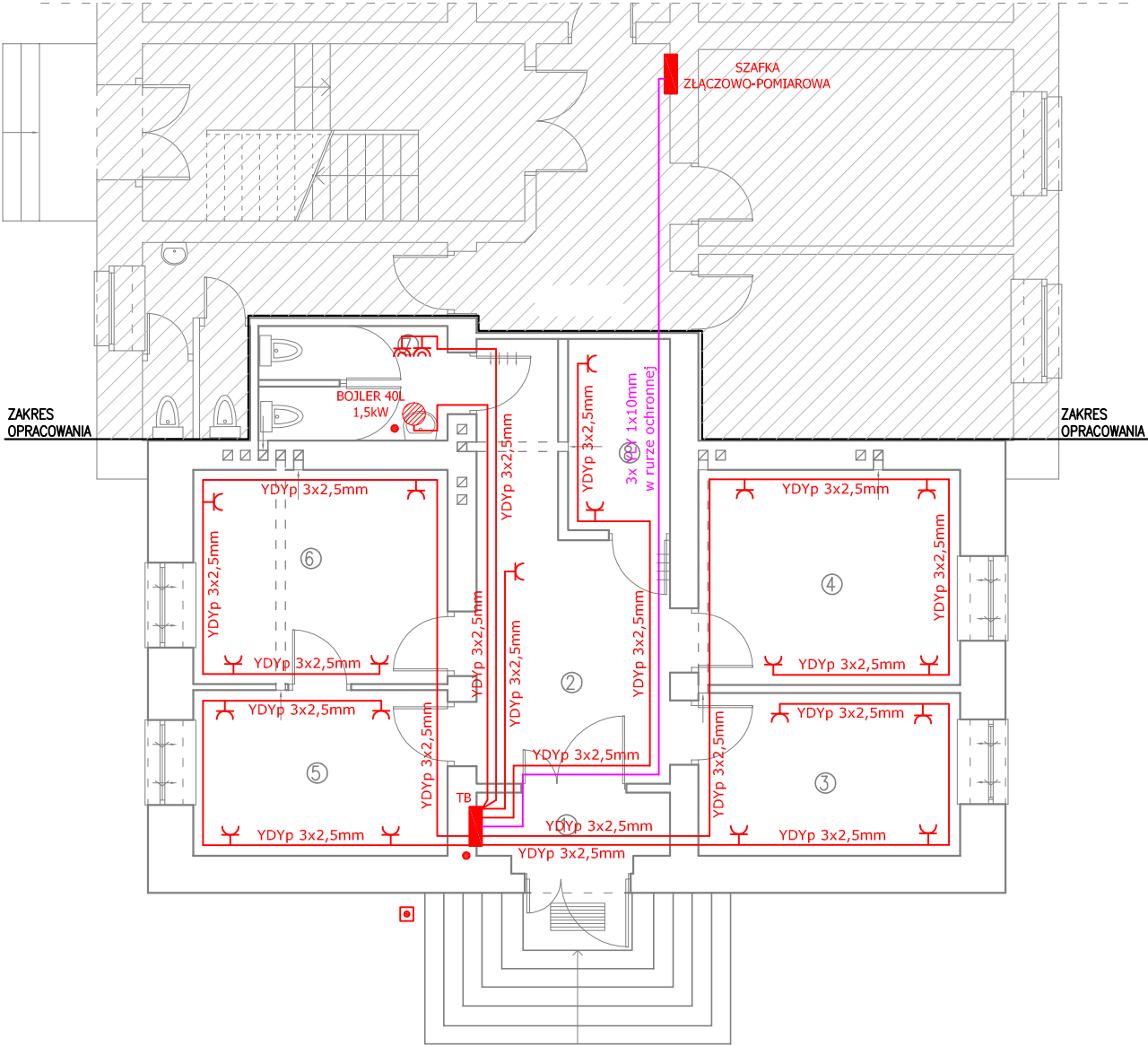


RZUT PRZYZIEMIA



1	GANEK
2,65m2	PLYTKA GRESOWA
2	KORYTARZ
13,80m2	PLYTKA GRESOWA
3	BIURO
9,26m2	PANELE PODLOGOWE
4	BIURO
12,24m2	PANELE PODLOGOWE
5	BIURO
9,15m2	PANELE PODLOGOWE
6	BIURO
11,85m2	PANELE PODLOGOWE
7	TOALETA
4,73m2	PLYTKA CERAMICZNA
8	ARCHIWUM
4,23m2	PLYTKA GRESOWA

POWIERZCHNIA CAŁKOWITA – 67,91m2

LEGENDA:

- gniazda 1-faz.
- gniazda 1-faz. IP 44 (hermetyczne)
- wyłącznik P.POŻ.
- połączenie wyrównawcze
- podgrzewacz wody pojemnościowy - 1,5kW

Instalację gniazd 1-faz. należy wykonać przewodem:
YDYp 3x2,5mm

Instalację zasilania podgrzewacza wody (2,0kW):
YDYp 3x2,5mm

Instalacje wewnętrzne 230 V prowadzić przewodami YDYp o napięciu izolacji 750V

W toalecie stosować osprzęt hermetyczny IP 44
Na zewnątrz stosować osprzęt hermetyczny IP 65

UKŁAD TN-S

SAMOCZYNNNE WYŁĄCZENIE ZASILANIA

SYSTEM OCHRONY PRZECIWPORAŻENIOWEJ - SZYBKIE WYŁĄCZENIE NAPIĘCIA

W rozdzielni elektrycznej TB wykonać główne połączenie wyrównawcze dla budynku biurowego bednarką Fe/Zn 30x4mm2. Przyłączone zostaną tutaj, przewodem LY 16mm2 w RL, metalowe części wyposażenia instalacyjnego, uziom fundamentowy oraz listwa PE.

Połączenia wyrównawcze wykonać przewodami LY 16mm2.
Lokalne połączenia wyrównawcze, które łączą metalowe części elementów z metalowymi rurami i armaturą wykonać przewodem LY 6mm2.

BRANŻA ELEKTRYCZNA			
PRZEDMIOT	INSTALACJA GNIAZD EL.		SKALA
OBIEKT	ZMIANA SPOSOBU UŻYTKOWANIA POMIESZCZEŃ DWORCA PKP NA POMIESZCZENIA BIUROWE		1:100
ADRES	49-200 GRODKÓW, UL. WARSZAWSKA 44, dz. nr 163/3		
INWESTOR	GMINA GRODKÓW 49-200 GRODKÓW, UL. WARSZAWSKA 29		
	IMIĘ I NAZWISKO	NR UPRAW.	NR RYS.
PROJEKTANT	tech. Ryszard Romański	17/83/OP	E-2
AS. PROJ.	mgr inż. Rafał Pałka		